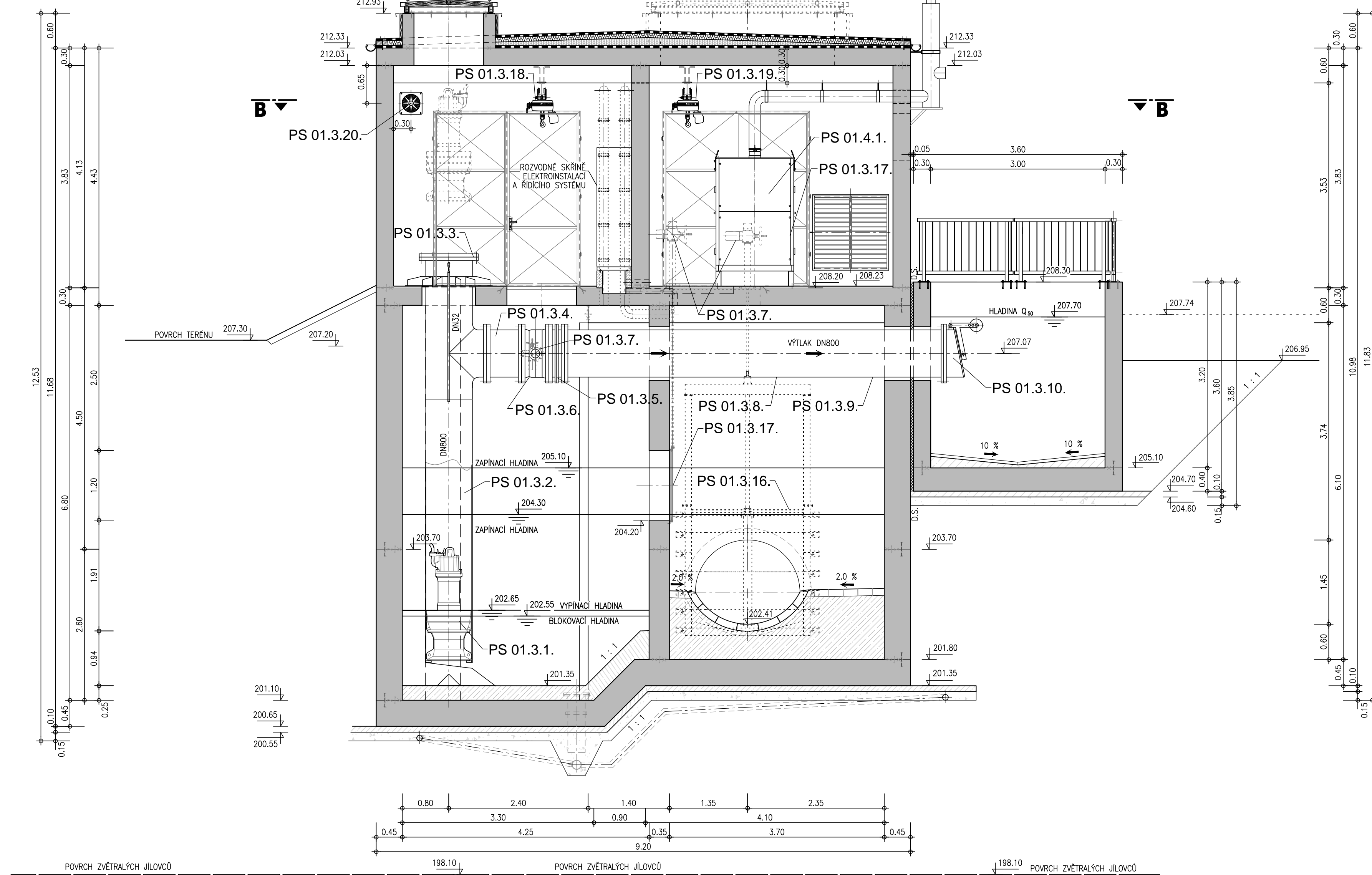
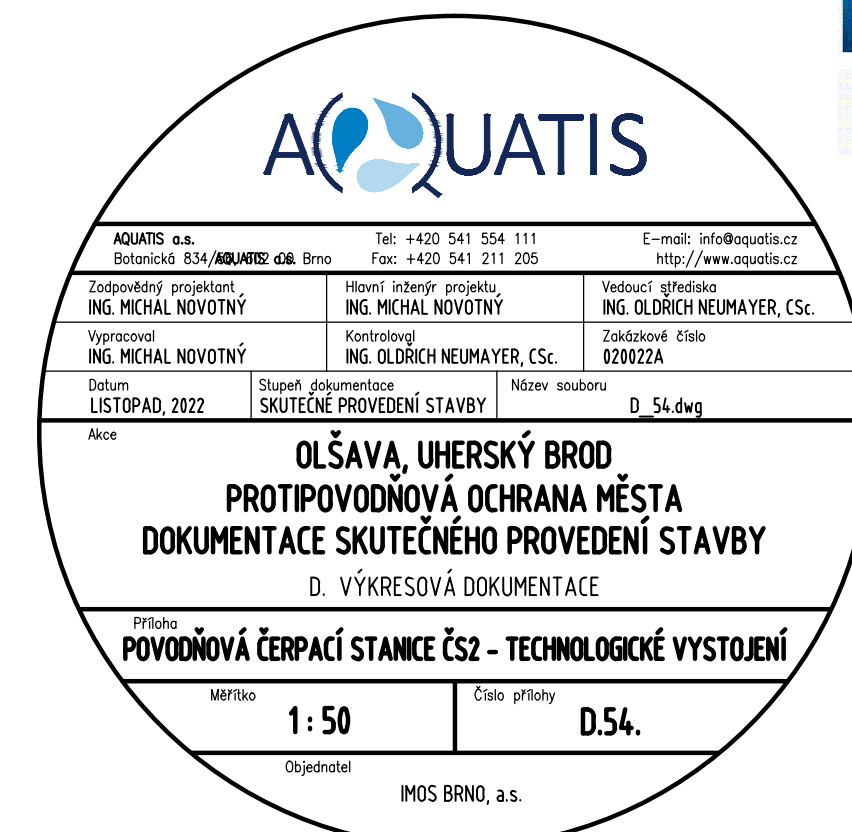


## ŘEZ C-C 1 : 50



SOUPIS STROJŮ A ZAŘÍZENÍ PS 01 - TECHNOLOGICKÁ ČÁST STROJNÍ ČS 2		
POLOŽKA	ZAŘÍZENÍ	ks
PS 01.3.1.	Vrtulové čerpadlo Grundfos KPL 800.75.8.T.50.L40.Z	3
PS 01.3.2.	Výtlakové ocelové potrubí DN 800, PN 6, DL 4500 mm	3
PS 01.3.3.	Ocelová tvarovka "T" DN 800/800, PN 6 PŘÍRUBOVÁ	3
PS 01.3.4.	Tvarovka přírubařová "TP" DN 800, PN 6, DL 600 mm	3
PS 01.3.5.	Montážní vložka VARipus+Dl DN 800	3
PS 01.3.6.	Uzavírací motýlová klapka EKN DN 800	3
PS 01.3.7.	Víceotáčkový servopohon AJMA NORM SA 10.2	6
PS 01.3.8.	Tvarovka přírubařová "TP" DN 800, PN 6, DL 5000 mm	3
PS 01.3.9.	Tvarovka přírubařová "TP" DN 800, PN 6, DL 1500 mm	3
PS 01.3.10.	Koncová klapka HADE DN 800	3
PS 01.3.11.	Ponorné kalové čerpadlo Grundfos SE.80.80.22.4.500.B	1
PS 01.3.12.	Výtlakové ocelové potrubí DN 100, PN 6, DL 13 m	1
PS 01.3.13.	Montážní vložka VARipus+Dl DN 100	1
PS 01.3.14.	Měkkokleničný přírubařový souploutě VAG EKO plus DN 100	1
PS 01.3.15.	Koncová klapka HADE DN 100	1
PS 01.3.16.	Vřetenové souploutě VAG EROX 1800	1
PS 01.3.17.	Vřetenové souploutě VAG EROX 1200	2
PS 01.3.18.	Elektrický řetězový kladkostroj STAR LIFTKET 071/55 M 19361, nosnost 1.0 t	1
PS 01.3.19.	Elektrický řetězový kladkostroj STAR LIFTKET 071/55 M 19341, nosnost 1.0 t	1
PS 01.3.20.	Axialní nástěnný ventilátor E 302M	1
PS 01.4.1.	Motorgenerátor KOHLER/ SOMD D330, 330kVA/264kW	1

VÝŠKOVÝ SYSTÉM: B.p.v.  
KÓTOVÁNO V METRECH



ZPRACOVÁNO P

